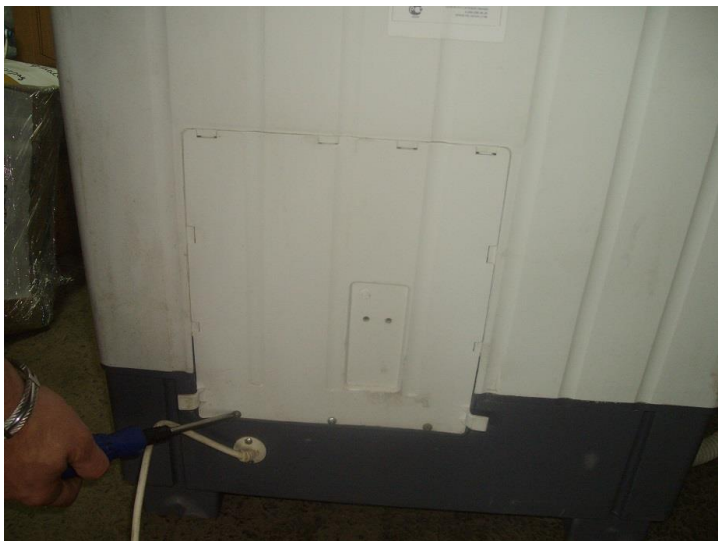
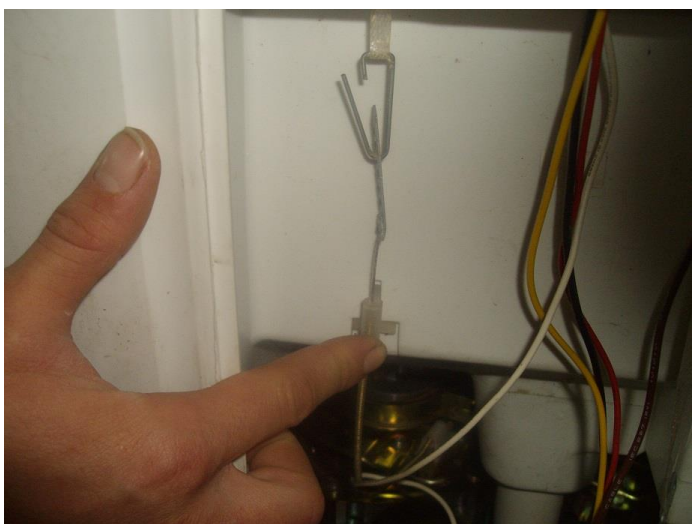


Замена мотора центрифуги.

1. На тыльной стороне стиральной машины выкрутите 3 самореза и снимите заднюю крышку (рекомендуем все саморезы, болты складывать в заранее подготовленные емкости, чтобы при сборке оборудования можно было легко их найти).



2. Снимите тросик блокировки центрифуги (пластмассовый крепеж вниз до разъединения, затем отсоедините сам тросик)



3. При помощи головки на 8 выкрутите болт крепления барабана центрифуги к муфте тормоза



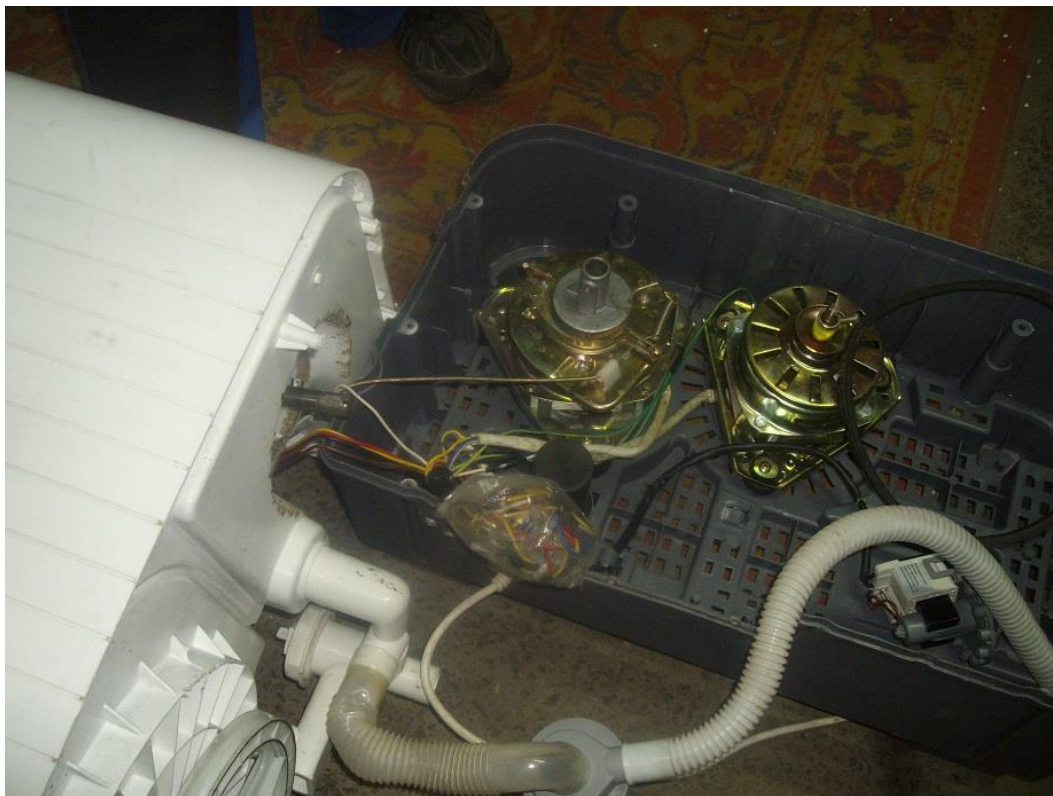
4. Снимите ремень привода активатора (Процесс сложный — необходимо вслепую нащупать ремень привода рукой и снять его);

5. Наклоните стиральную машину и выкрутите 6 саморезов, крепящих нижнее основание к корпусу.

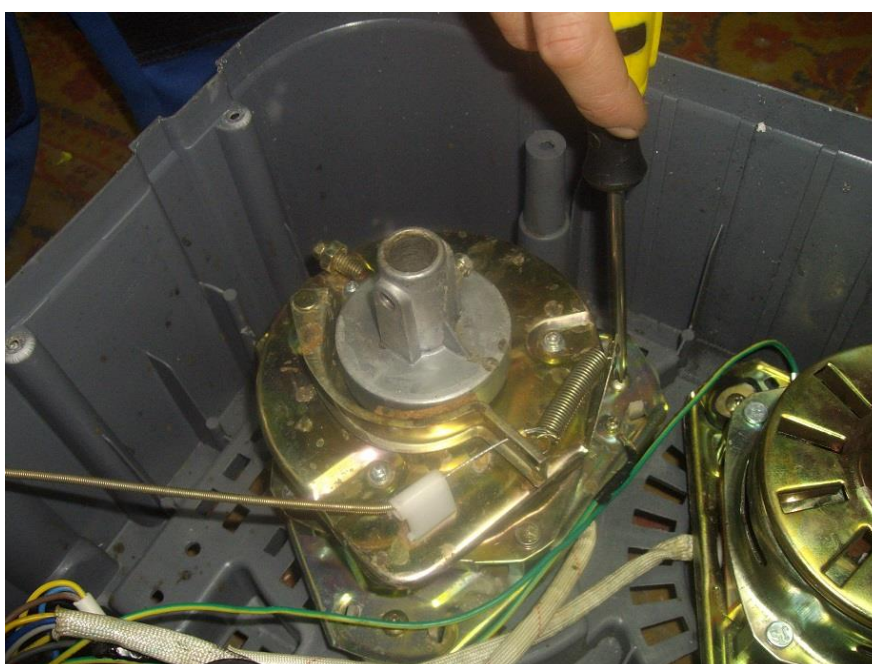


6. Аккуратно снимите корпус относительно основания, чтобы был доступ к двигателю.

Внимание - если ранее не сняли ремень!!! при таком смещении происходит отсоединение ремня привода активатора (с пазов крыльчатки охлаждения мотора стирки и шкива активатора). Не забудьте в дальнейшем при сборке установить ремень активатора на место в пазы!!!!



7. Выкрутите при помощи крестообразной отвертки 3 самореза, крепящие двигатель;



8. Выньте двигатель;

9. Выкрутите болт (не полностью) и снимите тормозную муфту центрифуги, поддев ее плоской отверткой, гаечным ключом и т.п. подручным средством;



10. Выкрутите 3 самореза и снимите тормоз центрифуги;



11. Отсоедините электропроводку и высвободите неисправный двигатель (обязательно запомните провода соединений по цвету);

12. Подсоедините новый двигатель. Сборка осуществляется в обратной последовательности.

Внимание!!! перед установкой задней крышки на тыльной стороне стиральной машины не забудьте установить ремень привода активатора (в пазы крыльчатки охлаждения мотора стирки и шкива активатора).