

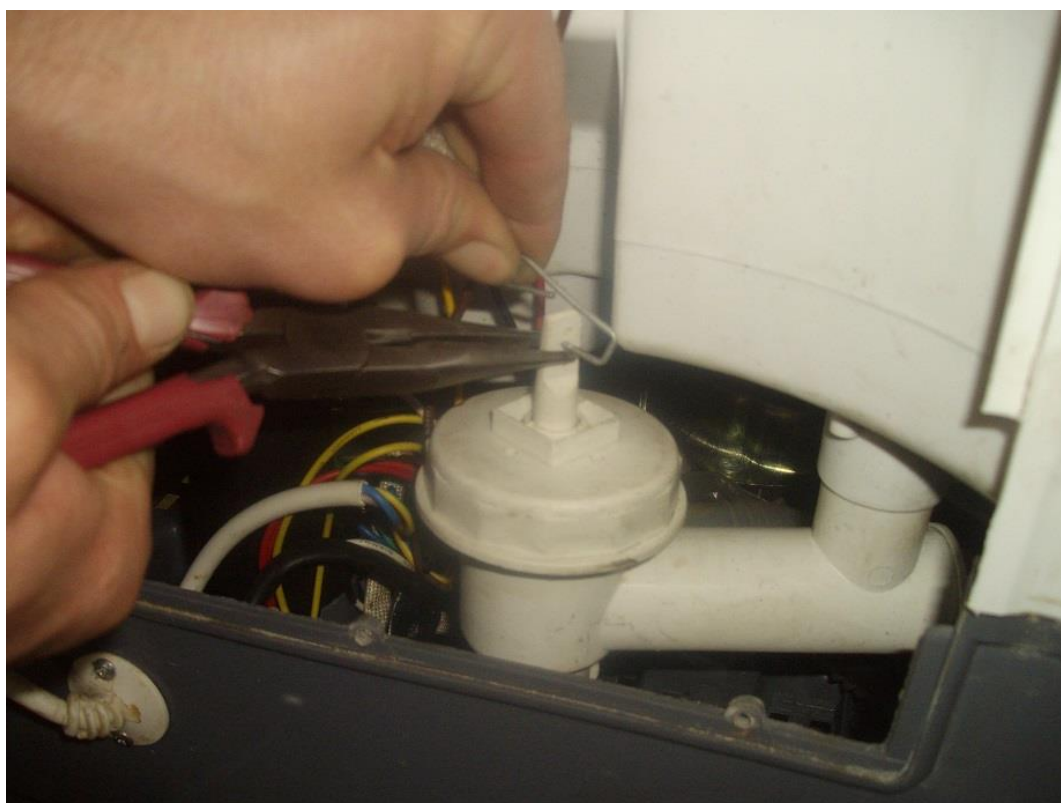
# Не работает таймер стирки.

## Замена таймера стирки:

1. На тыльной стороне стиральной машины выкрутите 3 самореза и снимаем заднюю крышку (рекомендуем все саморезы, болты складывать в заранее приготовленные емкости, чтобы при сборке оборудования можно было легко их найти).



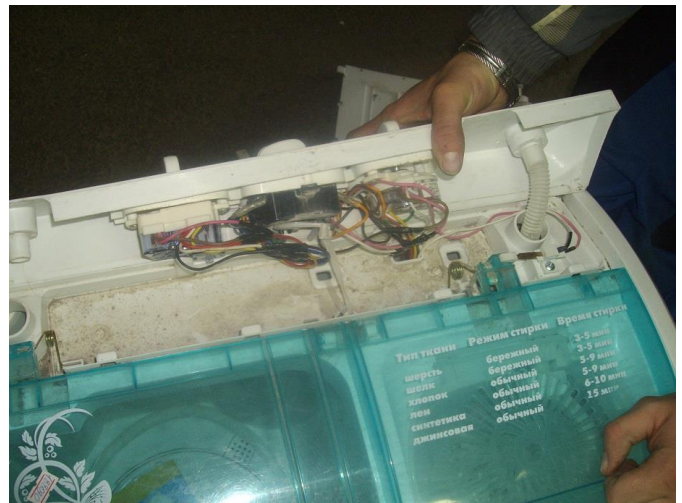
2. Освободите тросик управления клапаном слива (чтобы в последующем удобнее было работать с панелью управления)



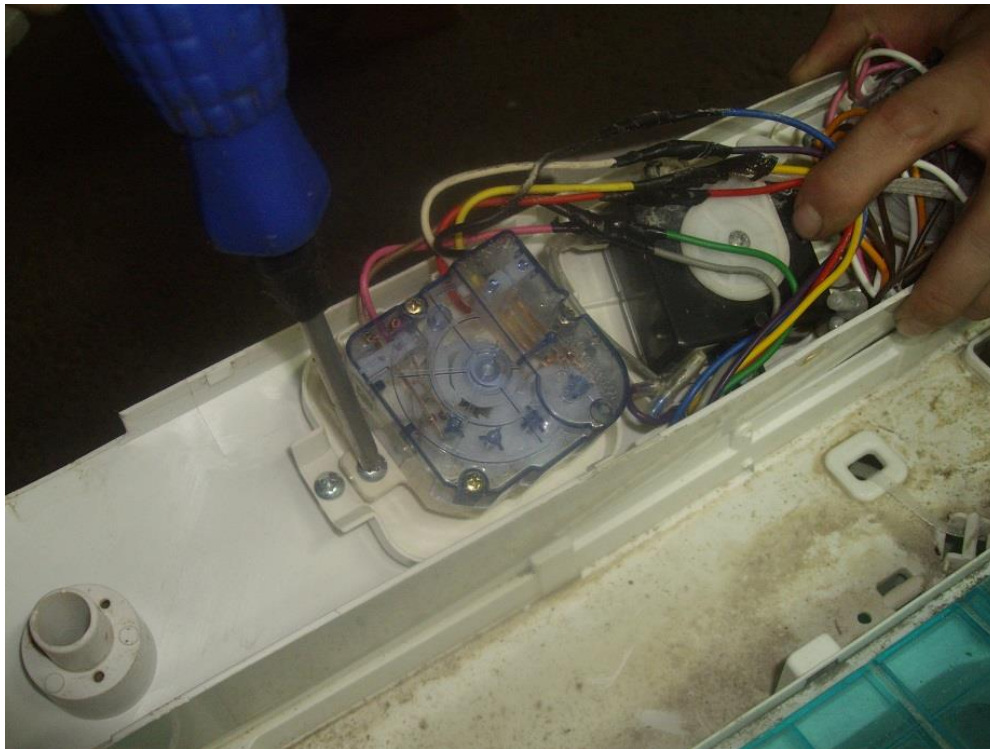
3. На тыльной стороне стиральной машины выкрутите один саморез, крепящий панель управления к корпусу.



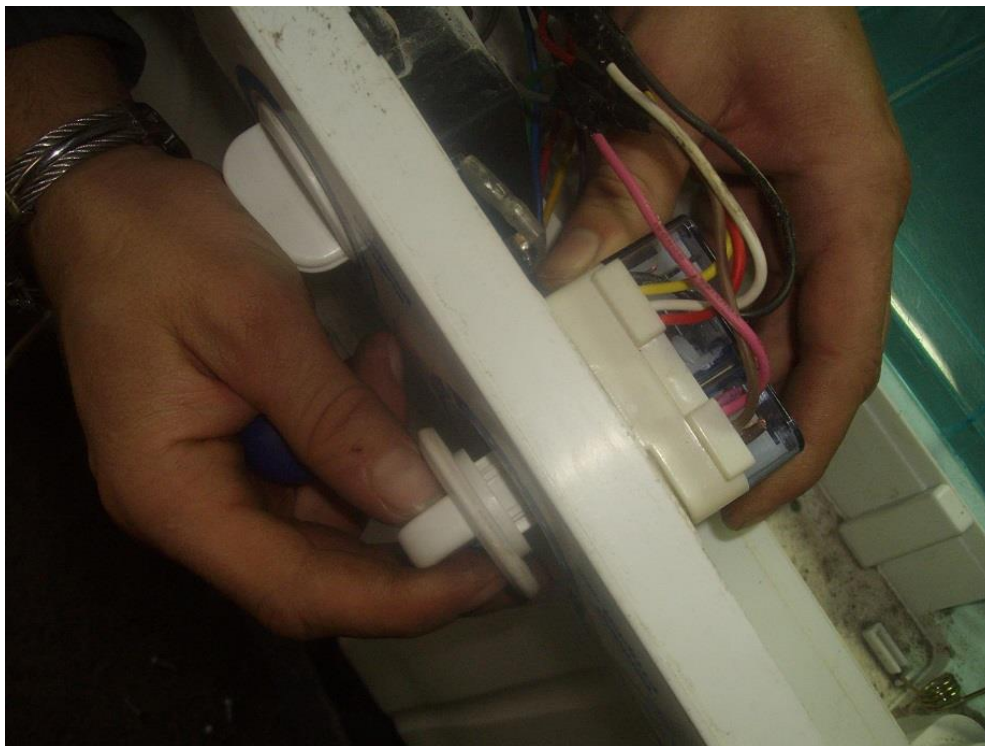
4. При помощи подручных инструментов (плоская отвертка, нож...) отсоедините панель управления от корпуса и переверните ее



5. Выкрутите 2 самореза, крепящие таймер к площадке



6. Отсоедините декоративную ручку таймера от самого таймера



7. Отсоедините электропроводку «старого» таймера (обязательно запомните провода соединений по цвету);

8. Подсоедините новый таймер

9. Сборка осуществляется в обратной последовательности